



Adda _ Paesaggio e territorio

committente_	Istituto di Ricerca Ecopolis
oggetto prestazione_	sviluppo della sezione <i>Paesaggio e Territorio</i> all'interno del progetto <i>Partecipare per un uso sostenibile delle acque</i> (cofinanziato Fondazione Cariplo)
date_	dicembre 2005 – novembre 2006
ruolo_	consulente incaricato

Il contributo si iscrive nella realizzazione del **progetto PASCIA'** Partecipare per un approccio sostenibile del ciclo delle acque, cofinanziato da Fondazione CARIPOLO e dai comuni di Trezzo sull'Adda, Truccazzano, Vaprio d'Adda e Cassano d'Adda.

Paesaggi plurali

Territori e paesaggi: non a caso il plurale. L'ambito dei quattro comuni, pur nella sua relativa limitatezza, manifesta una significativa varietà di forme attraverso le quali si sono succeduti i mutamenti nella struttura fisica e infrastrutturale di questa porzione di Lombardia.

Dinamiche naturali, quali l'azione delle acque e pratiche antropiche di uso del territorio, hanno generato, appunto, territori e paesaggi che, nel percorrere i territori da Trezzo a Truccazzano, passando per Vaprio e Cassano, cambiano aspetto, morfologia e forme di relazione reciproca.

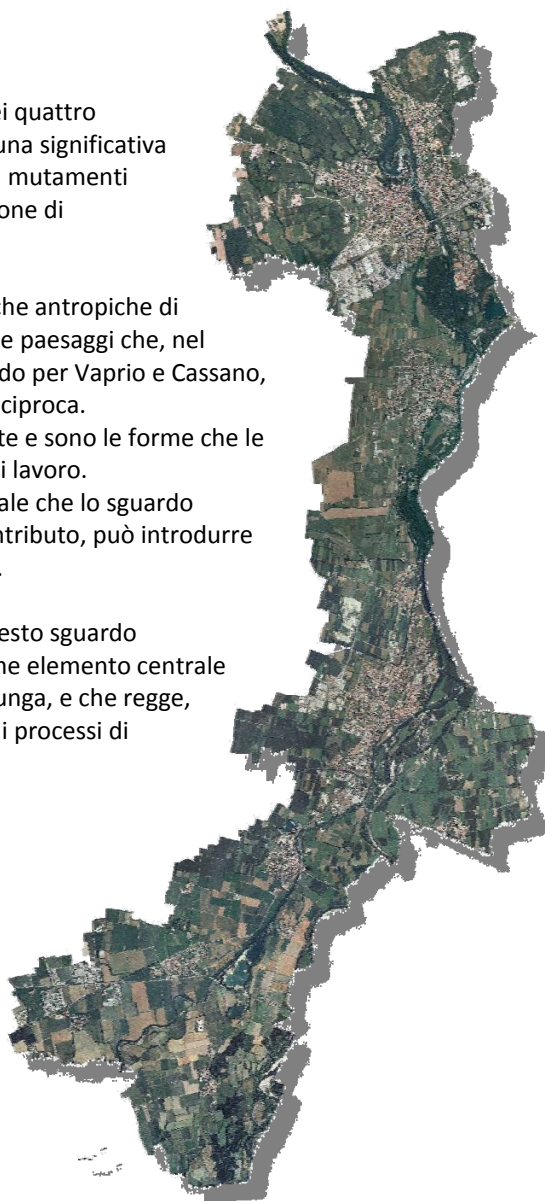
Una geografia quindi "plurale", come plurali sono state e sono le forme che le comunità insediate instaurano con gli spazi di vita e di lavoro.

È quindi nelle forme plurali di questo ambito territoriale che lo sguardo "territorialista", che ha orientato questo sintetico contributo, può introdurre alcuni elementi di ausilio alla costruzione dell'atlante.

Il fiume, nella sua complessità, si pone, attraverso questo sguardo interpretativo e nelle specificità di questo lavoro, come elemento centrale e unificante, come legante che ha retto, nella storia lunga, e che regge, nella costruzione di identità e appartenenze odierne, i processi di trasformazione territoriale in corso.

Il riverbero del fiume: un'agenda strategica

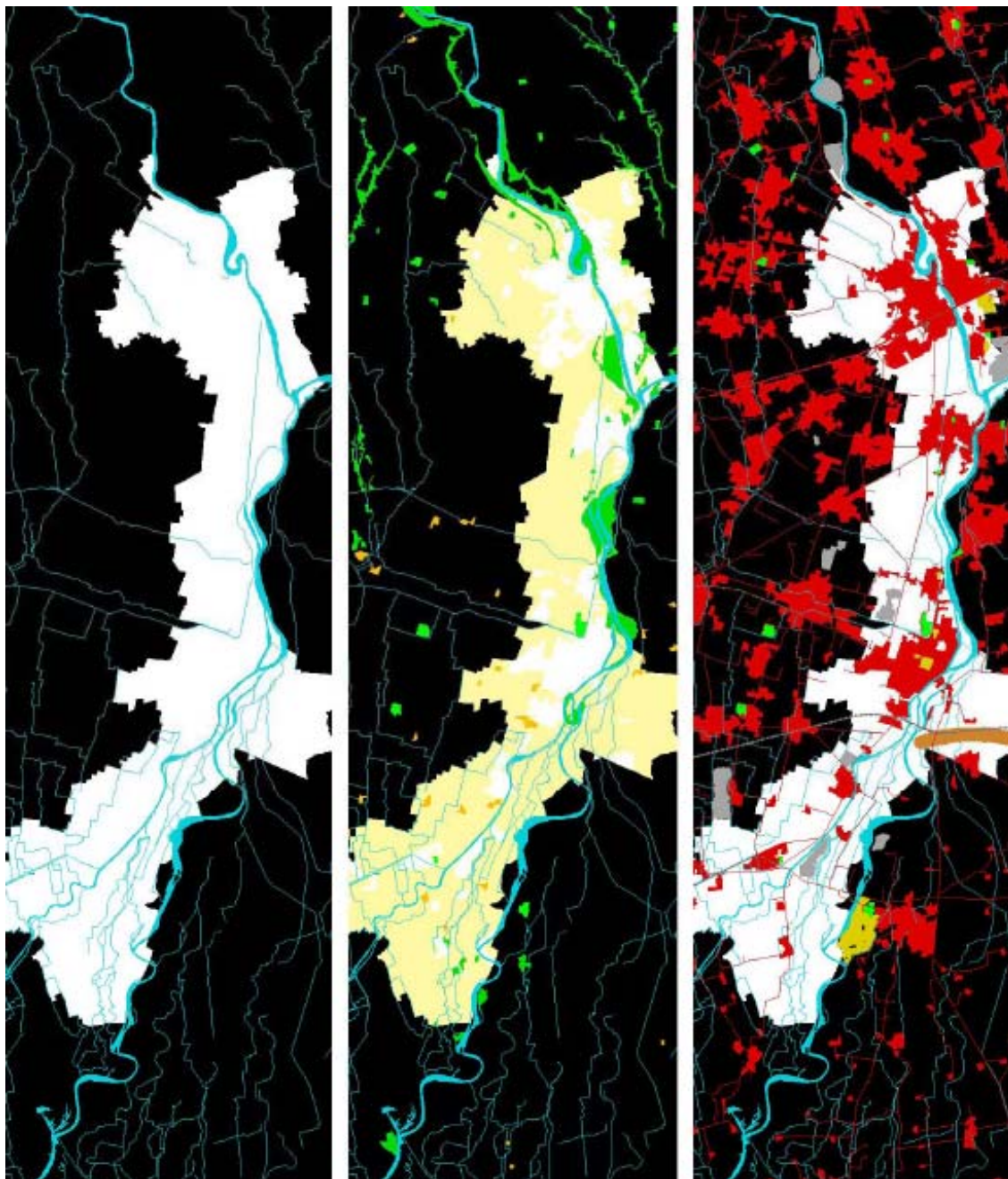
Questa sezione del contributo è funzionale ad individuare, a partire dalle questioni emerse, quali possano essere dei fuochi tematici attraverso i quali sollecitare percorsi propositivi e progettuali funzionali a valorizzare le relazioni tra il sistema territoriale "al di là" del fiume e il sistema fluviale. La questione che ci si è posta è capire come la presenza





del fiume possa riverberarsi oltre le sponde e diventare matrice generativa di una progettualità diffusa e articolata in grado di ri-orientare le politiche urbane e territoriali.

Le opportunità che questo approccio apre sono riconducibili quindi ad un'agenda strategica composta si azioni sinergiche funzionali ad un obiettivo di sostenibilità delle pratiche di uso e di trasformazione del territorio.



Atlante dei valori territoriali, SISTEMA TERRITORIALE – **sistema insediativo**: la rete idrografica, il sistema rurale e i tessuti urbani, le reti infrastrutturali