



Rho (MI) _ Piano di Governo del Territorio

committente_ Amministrazione Comunale di Rho
abitanti_ 50.246
oggetto prestazione_ redazione del Piano di Governo del Territorio

ruolo_ progettista co-incaricato, contributo su tematiche d'area vasta

Rho, localizzata a 14 km a nord-ovest del centro di Milano, sulla direttrice del Sempione, è importante **nodo infrastrutturale di carattere regionale**, ruolo che si sta rafforzando anche in ragione del **quadro programmatico** relativo al rafforzamento della rete autostradale e alla presenza della stazione dell'Alta velocità Milano – Torino, sull'asse del Corridoio 5 Lisbona Kiev della rete TransEuropeanNetwork.

Rilevante, per le relazioni sulle reti lunghe, è il polo della Nuova Fiera di Milano e più in generale per gli interventi connessi a Expo 2015.

Parte consistente del territorio comunale è interessato dalla tutela del Parco Agricolo Sud di Milano.

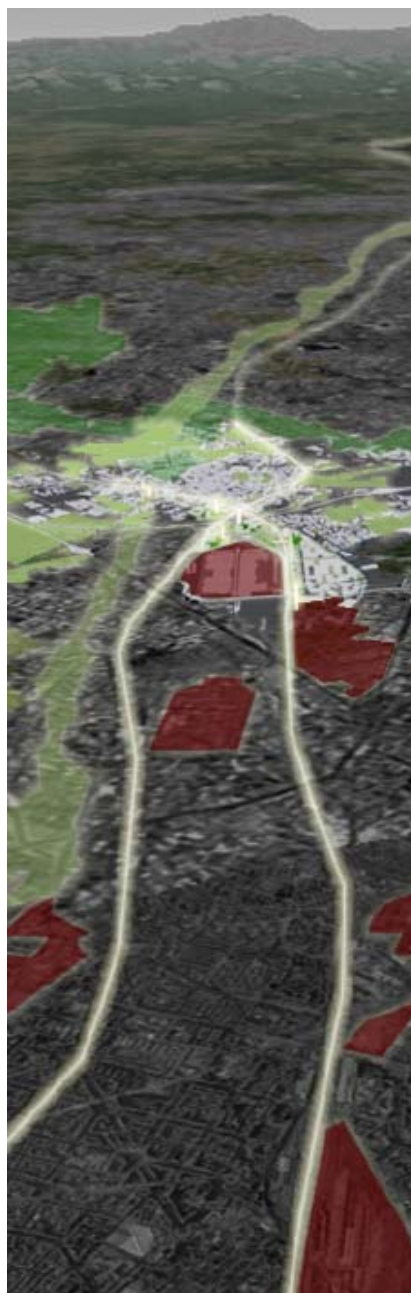
Il contributo sulle tematiche d'area vasta ha riguardato la ricostruzione dell'articolato quadro programmatico che discende sia da piani e programmi di livello provinciale e regionale sia dalla progettualità espressa da agenzie funzionali e rappresentanze di categoria.

Il governo delle trasformazioni, anche di livello micro, è fondamentale per non compromettere ambiti di pregio e per cogliere l'occasione di insediare funzioni di alto rango, per le quali è necessaria una elevata qualità ambientale del contesto.

una veduta dell'asse del Sempione, che evidenzia le relazioni di carattere metropolitano tra il centro di Milano, la città di Rho e il sistema urbano pedemontano

Emergono, tra altri, due assi principali sui quali focalizzare le politiche territoriali di Rho.

Lo spostamento dei valori della centralità, inevitabilmente connesso alla realizzazione di una struttura di grande richiamo, come la Fiera, nel luogo di un impianto industriale dismesso che, anche nel periodo di attività, aveva costituito uno dei fattori principali della marginalità dell'area. Con la realizzazione della Fiera il tratto di strada del Sempione fra Pero e Rho





abbandona il carattere di “pausa” nella sequenza urbana per assumere un nuovo ruolo, di potenziale forte centralità.



Rho come “epicentro” del sistema metropolitano



il sistema delle grandi trasformazioni; Fiera, EXPO2015 e le infrastrutture

Il nuovo fronte sul Sempione, ulteriormente rimarcato dai due alberghi in corso di realizzazione, e gli interventi di trasformazione che si affollano sul versante opposto della strada hanno colmato gran parte del vuoto che separava l’agglomerato nord di Pero dal centro di Rho, avviando la costruzione di una nuova continuità urbana.

Gli spazi aperti, da tessere a sistema

Considerato il livello di urbanizzazione del contesto, il valore primario dell’area è da ricercare nel **mantenimento e nella valorizzazione delle potenzialità presenti e degli spazi aperti rimasti**, in grado di offrire ancora suggestioni paesaggistiche di un certo interesse, ma soprattutto di **garantire un equilibrio** ormai irrinunciabile **tra edificazioni e spazi liberi**. In tal senso il territorio di Rho l’area può contare su una dotazione di elementi qualificanti di tutto rispetto, sia nel settore dei parchi e delle aree protette, sia nei beni storico-ambientali, sia, infine, negli elementi legati alla fruizione del tempo libero.



Rho come snodo della trama verde